

WLFR-PT1403 系列 温压一体式变送器

广泛应用于自动化控制领域

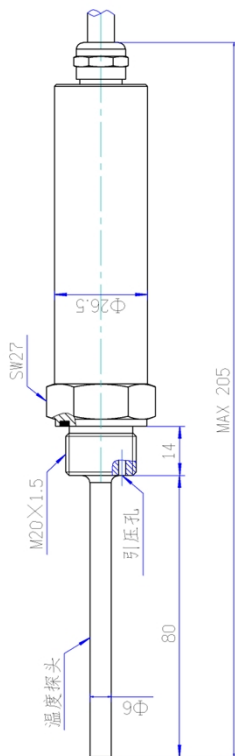
- 温度压力一体, 应用于中央空调、离心机、液压、铝行业等领域
- 二路输出可选输出: 4-20mA、0~5Vdc、0~10Vdc、等
- 长期稳定性好, 抗干扰性能优异等
- 获得 ROHS、CE 认证

技术参数 Technique parameter

参数	特性	技术指标
压力范围	Measuring ranges	-100kpa ~ 0 ~ 60MPa
过载压力	Overload pressures	150%F.S
破坏压力	Burst pressures	200%F.S
工作方式	Operational Mode	表压, 绝压 Gauge, Absolute
测量介质	Measuring Media	对不锈钢304和 316L不腐蚀的气、液体 Compatible with 304, 316L stainless steel
输出信号	Output signal	4~20mA, 2conductor 0/1~5VDC, 3conductor 0~10VDC, 3conductor
工作电压	Operating voltage	24VDC (12~32VDC) (注:0.5~ 4.5VDC输出标准供电5VDC,可选用24VDC供电)
综合精度	Accuracy	±0.25%F.S(typ.) ±0.5%F.S(max.)
稳定性	Long-term drift	≤0.2%F.S/year(typ.)
温补范围	Compensated temperature range	-20~+100°C
工作温度	Operating temperature range	-30~+80°C
储存温度	Storage temperature range	-20~+100°C
介质温度	Fluid temperature range	-30~+120°C
消耗电流	Current consumption	≤30mA
绝缘阻抗	Insulation resistance	≥100MΩ(100VDC)
机械连接	Mechanical connection	G1/2-A, M20×1.5,G1/4-A,卡箍
外壳材质	Material	不锈钢 Stainless steel
防护等级	IP protection	IP65 (赫斯曼接插件) IP67 (M12×1连接器或直出线)

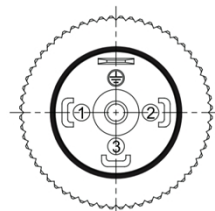
WLFR-PT1403 系列 温压一体式变送器

外形尺寸 Dimensions



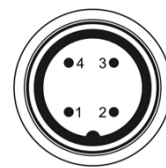
接线定义 Pinconnections:

DIN43650



端子	电流	电压	颜色
1	+ 24VDC	+ 24VDC	红
2	Signal+	GDN	黑
3		Singal+	蓝
4	PE	PE	

M12*1 四芯插件



端子	电流	电压	颜色
1	+ 24VDC	+ 24VDC	棕
3	Signal+	Singal+	蓝
4		GDN	黑
2	PE	PE	

选型表

温压一体式变送器									
系列号	①压力类型	②压力范围	③安装接口	④输出信号	⑤探头长度	⑥温度选项	⑦精度	⑧电气连接	参数描述
A	客户指定 MH K B	20M 16M 4G 27M XX	5C/X 4AX 4A 10V	**mm	**°C	2	2D 4P *E N	表压	
								绝压	
								压力数值	
								mH2O	
								Kpa	
								Bar	
								M20*1.5	
								M16*1.5	
								G1/2	
								M27*2	
								其它规格	
								RS485通讯带/显示	
4-20mA带显示									
4-20mA两线制									
0-10V三线制									
长度mm									
温度°C									
±0.5%FS									
±0.25%FS									
赫斯曼									
M12 4芯插件									
直接引线									
其它非标									