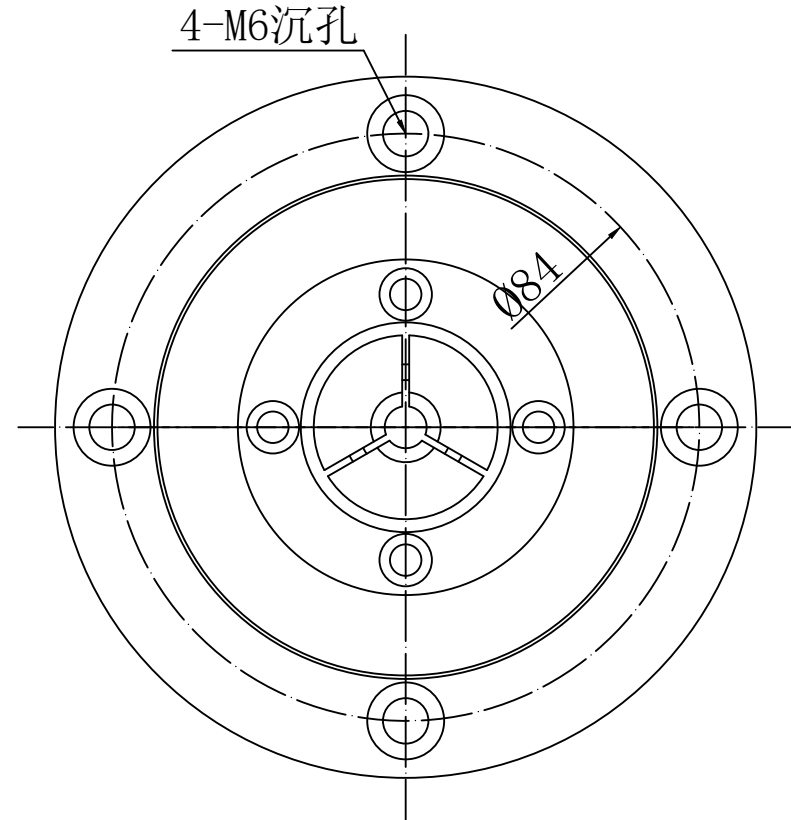
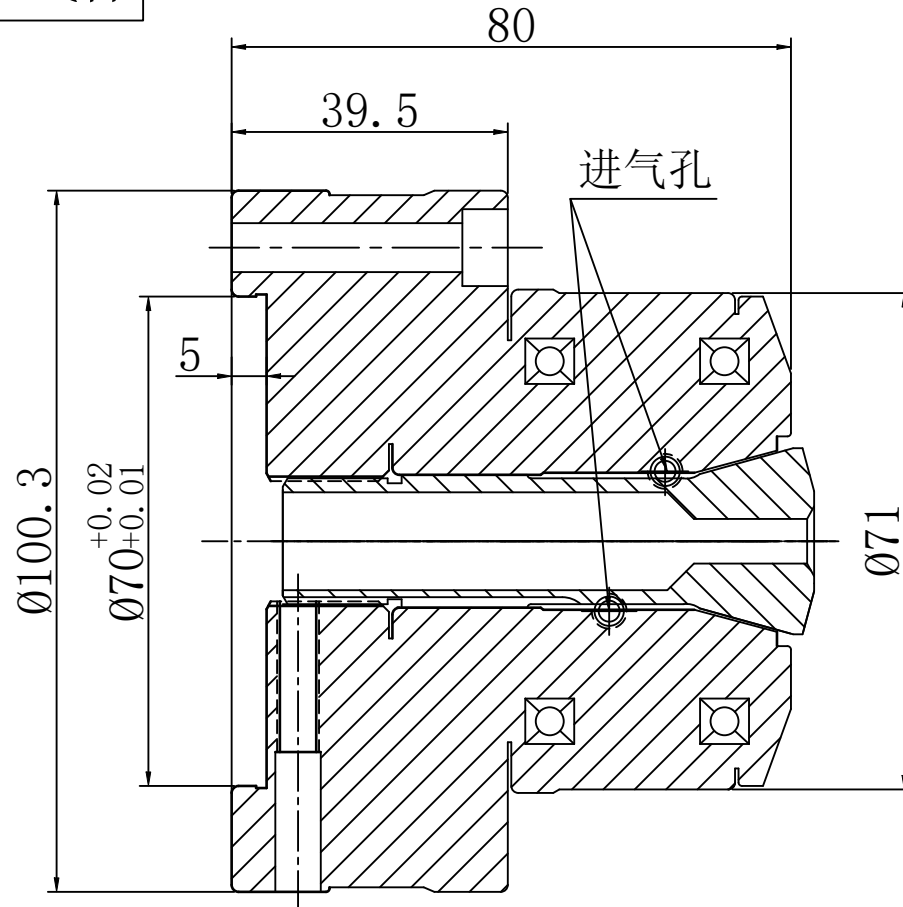


# JAB-15式样



## JAB-15高速空压夹头:

1. 此夹头使用YB-15筒夹, 最大夹持直径为 $\varnothing 13\text{mm}$ (通孔);
2. 夹持精度 $\leq 0.03\text{mm}$
3. 此空压夹头最大使用压力 8kg;
4. 夹头最高转速4000rpm/min;
5. 活塞行程 3mm
6. 活塞推力侧面积  $38\text{cm}^2$ ;
7. 夹头在规定范围内使用, 保修期一年。

**特注:** 此式样图有效期为三天, 如确认后请及时 回传! 如需要在我公司产品上作改动需提前询问我司, 如私自进行改装, 我司不负保固职责。

|  |      |      |    |    |          |
|--|------|------|----|----|----------|
| CC昆山崇聚机械有限公司<br>TEL:0512-55122800<br>FAX:0512-55122808 | 单位   | 项目   | 承办 | 审核 | 日期       |
|  | 崇聚机械 | 式设计  |    |    | 24.09.27 |
|  |      | 式样确认 |    |    |          |